

HX HX10M – HX10E

LA STABILITÀ DEL SOLLEVAMENTO

LA SERIE HX10, DISPONIBILE SIA NELLA VERSIONE MANUALE CHE ELETTRICA, CONSENTE UN SOLLEVAMENTO FACILE E LEGGERO FINO AD UN'ALTEZZA DI 800 mm DIVENTANDO UN PRATICO PIANO DI LAVORO ADATTO A LUOGHI COME LE OFFICINE MECCANICHE. QUESTO TRANSPALLET È INOLTRE IN GRADO DI SVOLGERE LA FUNZIONE DI SUPPORTO E ALIMENTAZIONE DEI MATERIALI LUNGO LE LINEE DI MONTAGGIO E PRODUZIONE.



Batteria e caricabatteria esterno di serie
Disponibile anche in versione GEL e in versione
con caricabatteria integrato



LEVA DI COMANDO

- Il gruppo idraulico ridisegnato permette un minore sforzo al timone per tutti i carichi e una funzione alzata veloce (30 cicli) per carichi fino a 150 kg.



AUTO LEVELLING SYSTEM

- Sistema automatico che, per mezzo di una fotocellula, regola l'altezza delle forche mantenendo costante l'altezza di lavoro desiderata.
- Un segnale ottico ed acustico si aziona ad ogni movimento delle forche.
- Possibilità di regolazione della fotocellula sia in altezza che in angolo di lettura.
- Microinterruttore di fine corsa, attivo sia in salita, per impedire un inutile assorbimento di energia, che in discesa, a protezione dell'operatore.

STABILIZZATORI ANTERIORI E POSTERIORI

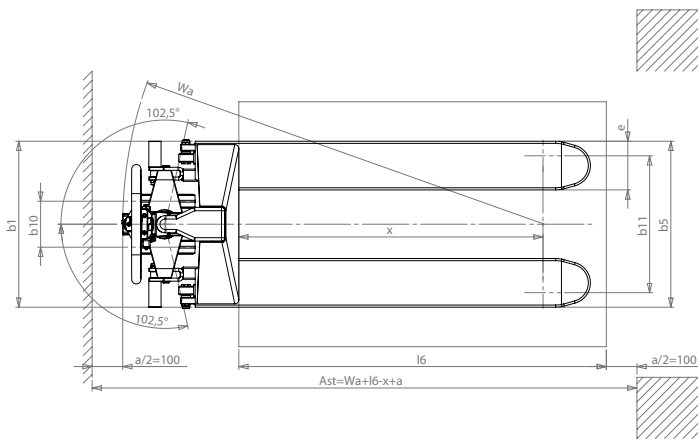
- Il nuovo leveraggio rende possibile l'ingresso sul lato chiuso del pallet tramite un piccolo sollevamento che agevola le successive fasi di movimentazione. Inoltre si è ottenuta una maggiore stabilità della macchina utilizzando rulli di carico in posizione più avanzata e fornendo gli stabilizzatori anteriori come standard. Gli stabilizzatori posteriori, a loro volta, superati i 400 mm di elevazione, rendono il lavoro stabile e sicuro anche in caso di pesi elevati.



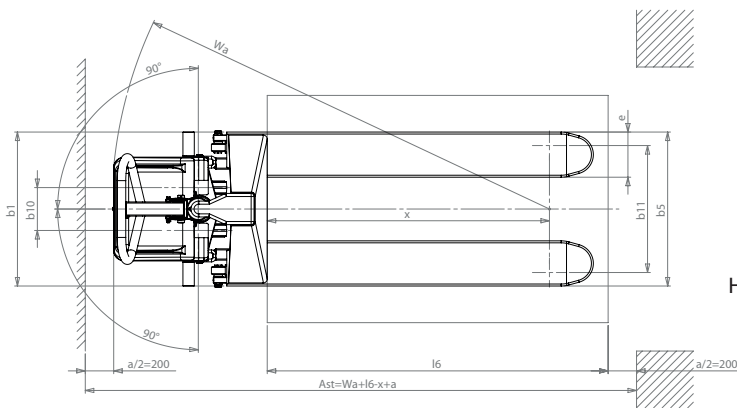
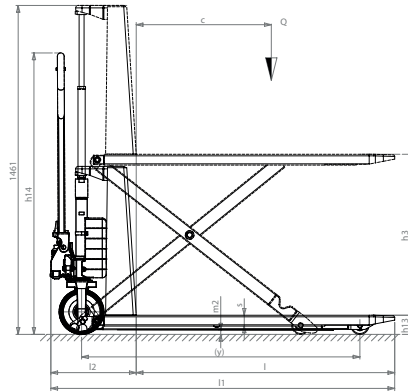
PULSANTE DI EMERGENZA

- Il pulsante d'emergenza con funzione di staccabatteria e la valvola di scarico che permette una discesa più fluida del carico, sono alcune dei dispositivi che rendono il lavoro più sicuro ed efficiente.

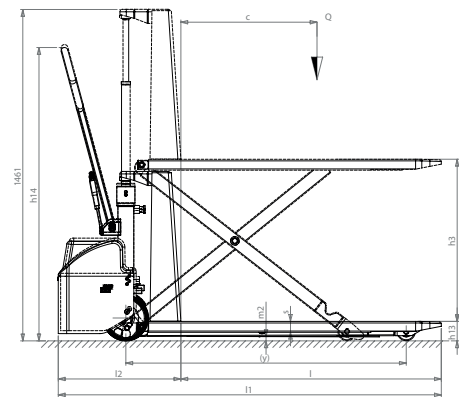




HX10M



HX10E



DESCRIZIONE			LIFTER	LIFTER	LIFTER	LIFTER	LIFTER	LIFTER
			HX10M 1150x540	HX10M 1150x680	HX10E 1150x540	HX10E 1150x680	HX10E 1500x540	HX10E 2000x540
1.1	COSTRUTTORE							
1.2	MODELLO							
1.3	PROPULSIONE		MANUALE	MANUALE	MANUALE	MANUALE	MANUALE	MANUALE
1.4	SISTEMA DI GUIDA		ACCOMPAGNAMENTO	ACCOMPAGNAMENTO	ACCOMPAGNAMENTO	ACCOMPAGNAMENTO	ACCOMPAGNAMENTO	ACCOMPAGNAMENTO
1.5	PORTATA	Q	kg	1000	1000	1000	1000	1000
1.6	BARICENTRO	c	mm	600	600	600	600	762
1.8	DISTANZA ASSE RUOTE DI CARICO DA BASE FORCA		x	mm	993	993	993	1368
1.9	PASSO		y	mm	1236	1236	1236	1611
2.1	MASSA IN SERVIZIO		kg	104	111	141 (146*)	148	237 (242*)
2.2	CARICO SUGLI ASSI CON CARICO, ANTERIORE/POSTERIORE		kg	339/765	344/767	381/760 (386/760*)	378/770	483/754 (488/754*)
2.3	CARICO SUGLI ASSI SENZA CARICO, ANTERIORE/POSTERIORE		kg	79/25	84/27	113/28 (118/28*)	118/30	157/80 (162/80*)
3.1	GOMMATURA			P/P	P/P	G/P	G/P	G/P
3.2	DIMENSIONI RUOTE ANTERIORI (Ø x larghezza)			200x45	200x45	200x50	200x50	200x50
3.3	DIMENSIONI RUOTE POSTERIORI (Ø x larghezza)			80x50	80x50	80x50	80x50	80x50
3.4	DIMENSIONI RUOTE LATERALI (Ø x larghezza)			-	-	-	-	-
3.5	NUMERO DI RUOTE (x=MOTRICE) ANTERIORE/POSTERIORE			2/2	2/2	2/2	2/2	2/2
3.6	CARREGGIATA ANTERIORE	b10	mm	150	150	150	150	150
3.7	CARREGGIATA POSTERIORE	b11	mm	447	587	447	587	447
4.4	ALTEZZA DI SOLLEVAMENTO		h3	mm	715	715	715	715
4.9	ALTEZZA DEL TIMONE IN POSIZIONE DI GUIDA MIN/MAX		h14	mm	415/1250	415/1250	915/1300	915/1300
4.15	ALTEZZA FORCHE ABBASSATE		h13	mm	85	85	85	85
4.19	LUNGHEZZA TOTALE		l1	mm	1526	1526	1690	2065
4.20	LUNGHEZZA UNITÀ MOTRICE		l2	mm	376	376	540	540
4.21	LARGHEZZA TOTALE		b1	mm	540	680	540	680
4.22	DIMENSIONI FORCHE		s/e/l	mm	48/160/1150	48/160/1150	48/160/1150	48/160/1525
4.25	LARGHEZZA FORCHE		b5	mm	540	680	540	680
4.32	LUCE LIBERA A METÀ PASSO		m2	mm	21	21	21	21
4.34	CORRIDOIO DI STIVAGGIO PER PALLET 800x1200 LONGITUDINALMENTE		Ast	mm	1779	1779	1948	2273
4.35	RAGGIO DI VOLTA		Wa	mm	1372	1372	1541	1916
5.2	VELOCITÀ DI SOLLEVAMENTO, CON/SENZA CARICO		pompage	62/30	62/30	0,08/0,13	0,08/0,13	0,08/0,13
5.3	VELOCITÀ DI DISCESA, CON/SENZA CARICO		m/s	-	-	0,13/0,06	0,13/0,06	0,13/0,06
6.2	POTENZA MOTORE DI SOLLEVAMENTO		kW	-	-	1,6	1,6	1,6
6.4	TENSIONE BATTERIA, CAPACITÀ NOMINALE C5		V/Ah	-	-	12/60	12/60	12/60
6.5	MASSA BATTERIA		kg	-	-	16	16	16

G=Gomma, N=Nylon, P=Poliuiretano, A=Acciaio, NE=Nylon extra

* Versione con raddrizzatore a bordo